

Оповещение

о проведении общественных обсуждений по проекту схемы расположения земельного участка на кадастровом плане территории под многоквартирным жилым домом , расположенным по адресу: Костромская область, Нерехтский район, д. Лаврово, ул. Октябрьская, д. 31

Администрация муниципального района город Нерехта и Нерехтский район извещает население о назначении общественных обсуждений по проекту схемы расположения земельного участка на кадастровом плане территории под многоквартирным жилым домом, расположенным по адресу: Костромская область, Нерехтский район, д. Лаврово, ул. Октябрьская, д. 31, на основании постановления администрации муниципального района город Нерехта и Нерехтский район от 24 октября 2024 года № 928.

Предметом общественных обсуждений является:

- проект схемы расположения земельного участка на кадастровом плане территории под многоквартирным жилым домом , расположенным по адресу: Костромская область, Нерехтский район, д. Лаврово, ул. Октябрьская, д. 31;

Ознакомится с проектом, подлежащим рассмотрению на общественных обсуждениях можно на официальном сайте администрации муниципального района город Нерехта и Нерехтский район и в информационном вестнике администрации муниципального района город Нерехта и Нерехтский район можно на официальном сайте администрации муниципального района город Нерехта и Нерехтский район в подразделе «Общественные обсуждения» раздела «Правовая база» с 01 ноября 2024 года.».

Организатором общественных обсуждений является администрация муниципального района город Нерехта и Нерехтский район (адрес: Костромская область, ул. Победы, д. 1, телефон 8(49431)5-00-08).

Экспозиция проекта:

- схемы расположения земельного участка на кадастровом плане территории под многоквартирным жилым домом , расположенным по адресу: Костромская область, Нерехтский район, д. Лаврово, ул. Октябрьская, д. 31 будет проводиться в здании администрации муниципального района по адресу: Костромская область, г. Нерехта, ул. Победы, д. 1, каб. 108 с момента опубликования проекта до 27 ноября 2024 года.

Посещение экспозиции, а также консультирование проводятся в будние дни с 9.00 до 16.00, перерыв с 12.00 до 13.00.

Участники общественных обсуждений в целях идентификации представляют сведения о себе (фамилию, имя, отчество (при наличии), дату рождения, места жительства (регистрации) — для физических лиц; наименование, ОГРН, место нахождения и адрес для юридических лиц) с приложением документов, подтверждающих такие сведения. Участники общественных обсуждений, являющиеся правообладателями соответствующих земельных участков и (или) расположенных на них объектов капитального строительства и (или) помещений, являющихся частью указанных объектов капитального строительства, также представляют сведения соответственно о таких земельных участках, объектах

капитального строительства, помещениях, являющихся частью указанных объектов капитального строительства, из Единого государственного реестра недвижимости и иные документы, устанавливающие или удостоверяющие их права на такие земельные участки, объекты капитального строительства, помещения, являющиеся частью указанных объектов капитального строительства.

В случае внесения предложений и замечаний в письменной форме документы предоставляются участниками общественных обсуждений в виде заверенных копий либо копий с приложением оригиналов для их сверки.

В случае направления предложений и замечаний участником общественных обсуждений представляется согласие на обработку его персональных данных с учетом требований, установленных Федеральным законом от 27 июля 2006 года №152-ФЗ «О персональных данных».

Участники общественных обсуждений, представившие указанные сведения о себе, имеют право вносить предложения и замечания, касающиеся рассматриваемого проекта:

- 1) в письменной форме в адрес организатора общественных обсуждений с момента опубликования проекта по 27 ноября 2024 года;
- 2) посредством записи в книге (журнале) учета посетителей экспозиции проекта, подлежащего рассмотрению на общественных обсуждениях, в будние дни с 9.00 до 16.00 в здании администрации по адресу: Костромская область, г. Нерехта, ул. Победы, д. 1, каб. 108.

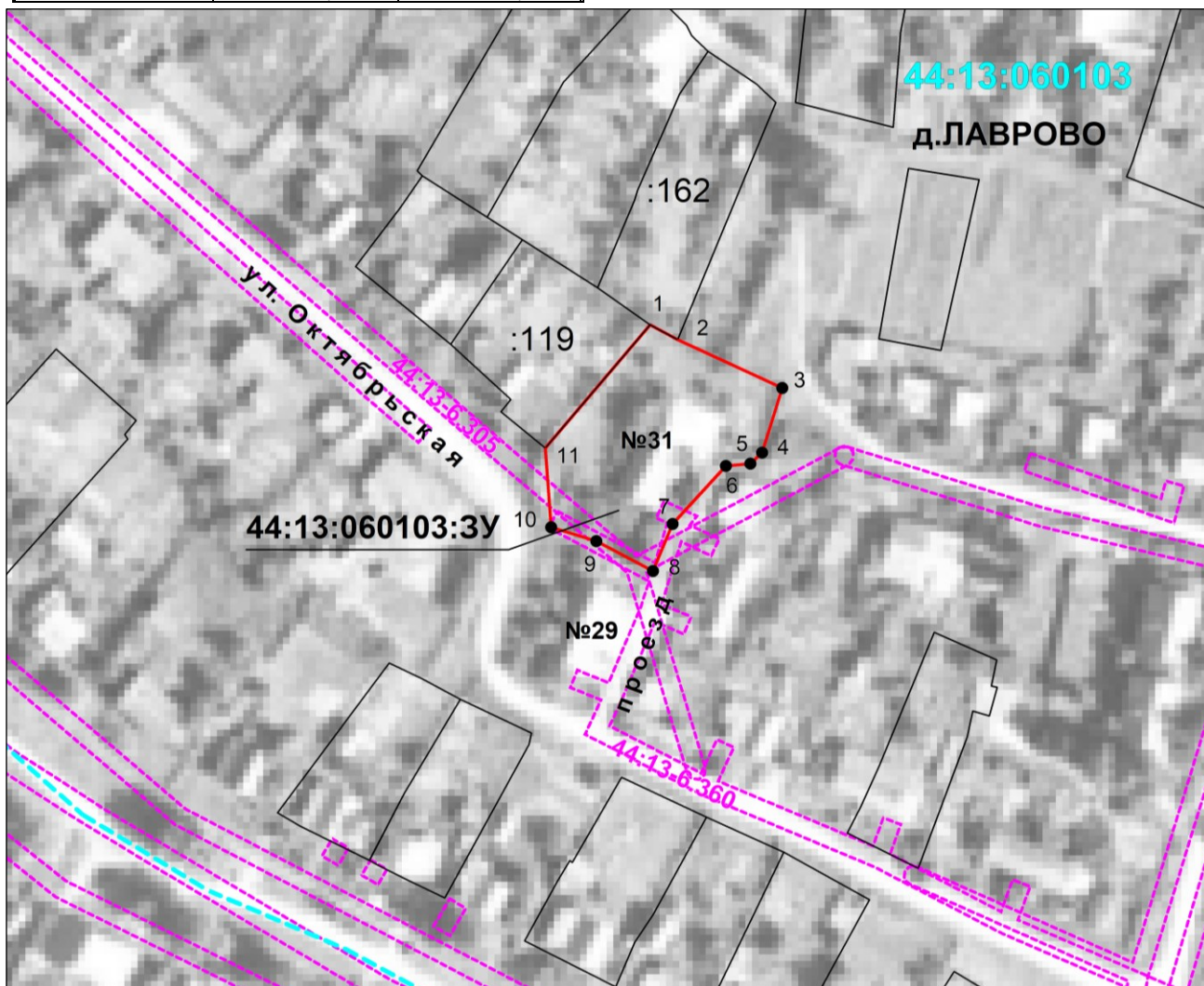
01.11.2024

№ _____ от « _____ » _____ 2024 г.

Схема расположения земельного участка на кадастровом плане территории





| Площадь земельного участка: 1505 м ² | | |
|---|---------------|------------|
| Обозначение характерных точек границ | Координаты, м | |
| | X | Y |
| 1 | 2 | 3 |
| 1 | 258431,53 | 1189677,68 |
| 2 | 258428,41 | 1189683,53 |
| 3 | 258418,11 | 1189705,86 |
| 4 | 258404,35 | 1189701,55 |

| 1 | 2 | 3 |
|----|-----------|------------|
| 5 | 258401,98 | 1189699,02 |
| 6 | 258401,48 | 1189693,80 |
| 7 | 258389,15 | 1189682,47 |
| 8 | 258379,14 | 1189678,27 |
| 9 | 258385,50 | 1189666,18 |
| 10 | 258388,42 | 1189656,53 |
| 11 | 258405,32 | 1189655,28 |



Условные обозначения:

Масштаб 1:1500

-  — граница образуемого земельного участка,
-  1 — характерная точка границы образуемого земельного участка,
-  — граница кадастрового квартала 44:13:060103, на территории которого образуется земельный участок,
-  — границы земельных участков в кадастровом квартале, состоящих на учёте в ЕГРН,

----- — граница зон с особыми условиями использования территорий, сведения о местоположении границ которых содержатся в ЕГРН.